

Neb h́ozulu
ʔónú-u?

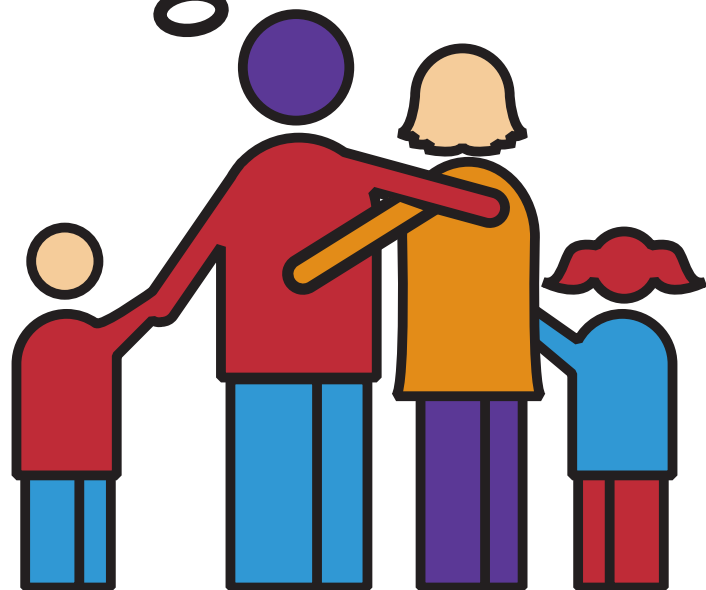
NWT ʔeyak'élni nets'éheni dúwéle.

ʔeyak'é helni nelxálni-u nets'éheni xa.

- T'ánélt'e níra lasí.
- Ḿlay-u, t'a lásí dēne yatí t'a dēne ts'édí.
- Dín dēne h́tédhé eya xat'íle

H́tédh ʔeya dé, ʔeyak'áani kųę to ʔeyakųę ts'úya.

ʔónúle de, Tele-care NWT to ʔeyak'élni ʔaze ts'ółtı



If you're not sure, call *Tele-Care NWT* and talk to a nurse.

Tele-Care NWT

1-888-255-1010

1-888-255-8211 (TDD/TTY)

Harelyų dzık'eu - dzíne tánélt'u.

