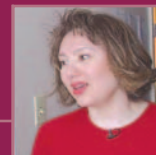
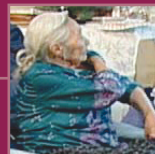


GONEZU ATS'IT'E

GHA GOKQĒ

GOK'ÉHONDIÍ



T'ait'í t'áh amíí dúle got'áhodethi gha hénjé gots'é naidik'eozho daidenęke t'áą hénjé dúle nahets'ándi. Amíí dúle t'aehodithí gha hénjé naidik'eozho jle hénjé amíí ghojéto dúle nets'andi gha kaidindi.

Azhi ghó azho sets'áedí henenedhé axó dúle kóé gonezu ats'it'e gha gots'andi keh. Dı naidik'eozho, gots'ádi gha déhth'j keh, kayaondíi gots'ágendi gha dúle.

Húzhats'jly hile – ahsí ghó dagoets'edeke

Amí ts'é goindeh holí?

Nj tao amíí ghojéto chu di gonezu ats'it'e gha gots'andi keh nahe ts'áondí ts'enjdhe hénjé dúle di gots'é goahnde.

Fort Smith872-6222
Fort Resolution	. . .394-5010
Fort Simpson695-7043
Hay River874-7115
Inuvik777-8048
Lutsel K'e370-3115
Rae-Edzo392-3018
Yellowknife920-3338

Dı gonezu ats'it'e gha gots'andi keh hołé ts'enjdhe hénjé dúle gots'é goahnde.

South Slavey
February 2005

GONEZU ATS'IT'E GHA GOKQĒ



GONEZU ATSIJT'E

GHA GOKQË

GOK'ÉHONDÍÍ



Gokqë gok'éhondíí la azhíí áets'edi?

Kótah kqë nayadé hesjll edáondíí gonezú atsijt'e gha k'egoza yóllj keh.

Ka dúlee edinje gots'ádi.

Amí edets'ádi gha dúe yóllj hesjll ohndadhí dené ezhi há di gonezú atsijt'e gha gokqë gok'éhondíí keh got'áh aget'j. Kahondí hénjdé kí dekoë goch'áa agende ghaíle.

Gonezú atsijt'e gha gots'andi keh azhí t'áh gots'ágendi holí

- Naídíí héh azhí naidík'eozho t'áh aht'j nahendi dúle yé nahets'ágendi
- Łáa kqë gots'ë gots'andi helj ts'andi
- Azhí t'áh edets'áts'edi gha dúe hesjll ghq dúle gots'ágendi
- Gokqë edáts'endi gots'ë gots'ádi

Edáondíí t'áh di gonezú atsijt'e gha gots'andi keh got'áhodethí holí?

Naidík'eozho edjh há edáondíí nets'adı holí kanéndi gha. Kó dúh kaondí há nets'adı gha dúle

Azhí t'áh hútl'íí atsijt'e:

Di hútl'íí ezhas'jll (di súga ezhaá) hénjdé gonezú atsijt'e gha gots'andi keh dúle gokqë gots'ágendi.

Ezhats'jll kqë ts'jdáa t'áa:

Gokqë tóts'eja kó k'ála di gonezú atsijt'e gha gots'andi keh gok'éndí.

Azhíí t'áh dats'jra hesjll dúe k'adhí anats'edeh:

Thaa gots'ë azhí t'áh dats'jra hesjll (góhdli ezhaá) gonezú atsijt'e gha gots'andi keh dúle gots'ágendi.

Gonezú shéts'etj t'áh edets'enda:

Gonezú atsijt'e gha gots'andi keh dúle kaondí t'áh gots'ágendi. Dúle hénjdé chu azhí meghq shéts'ezhe gots'ë k'egele. (Axq súghá adetí gha).

Amí edánde hesjll gots'ë mek'éhondíí:

Amí kaondí gha goghágoenétq helj dúle łáa kqë nádee gots'andi

Gok'éndí helj:

Edek'enáets'etsi, edeghaets'edendi, senjets'edenét'úh ezhi kaondí gha di goghágoenétq hesjll gots'ágendi.

Nats'edezhí gha chu dúle gots'ádi:

Amí t'áa kqë gots'ë łárt'ii móot'í gok'éndí helj seghq n'egot'a henjdhe hénjdé dúle di gonezú atsijt'e gha gots'andi keh gots'ágendi.