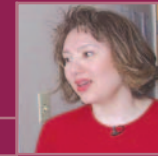


KÓ TA



NAXE TS'É NAKEDI



Dene amíí yeghákıda tł'áá hę?ę kedi nídé, dúle yets'ę nakedi gha. Ts'ékuk'aowe karadi nídé dúle naxats'ę nakedi.

Naxe ghákıda gháré ayı t'á naxe ts'ę nakedi kakedi gha. Edagho dene ts'ę nadi sáánet'e aket'ı gha sóónı. Náıke'rezhę, Ts'ekuk'áowe k'ola, eghálaeda ke, Dene xéterat'ını ts'ę nadi ke k'ola, he kó ta gots'ę dene ke k'ola.

Hízhaıı le-dene dareke.

Amíí ts'ę gode gha dúle?

Naxe ts'ę nats'udı nawhę nídé eję gots'ę gwahde:

Kwəbaicha872-6222
Deninukó394-5010
Łıdlıķó695-7043
K'átł'odé874-7115
Enákəkó777-8048
Łúhchok'á370-3115
Neshıkó392-3018
Sóbak'á920-3338

Wháá dıri godı k'eoruzhá nahwhe nídé gots'ę gwahde.

North Slavey

February 2005

KÓ TA NAXE TS'É NAKEDI

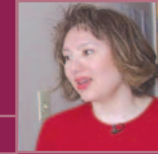


health services in your own home

KÓ TA



NAXE TS'É NAKEDI



Naxets'é nakedi ayí ɔt'e?

Diri eghálaeda ke naxe kó ta hé naxe kw'é ta gonuzó gha naxe ts'é nakedi.

Qhda hé deneke duwé edets'é nakedi níde dene ts'é nákedí ke gokó ta' gots'é nakedi ɔt'e.

Diri ayí t'a naxe t'sé nakedi:

- Nádí K'erezhó hé Ts'ekuk'aowe hé ayí satsóné t'á at'l, ghakedí níde eyí t'á naxets'é nakedi.
- Naxót'ine ke k'ola goghagokenetę gha dule.
- Naxe kwe'ené ta gonuzó gha k'ola t'á naxe ts'é nakedi.
- Naxe lo gots'é naxe kó at'e gha níde eyí at'e gots'é naxets'é nakedi gha.

Ayí t'á sets'é nakedi?

Naxe Ts'ekuka'aowe ayí t'á naxets'é nakedi ghadí kúlú ayí k'ola dúlu t'á naxets'é nakedi:

Déwé edets'é nadí níde:

Naxedele t'a súga t'á naxe gha eyá natse níde goꝛó naxe gha gonuzhó le gha naxe ts'é nakedi gha dúle.

Eyá ts'ɔlɔ kó gots'ę naxe kó ts'é anajá t'áá:

Eyá ts'ɔlɔ kó ts'é nekó nanɔta kúlú k'ale negha gojere níde nets'é nakedi gha dúle.

Naxe kw'ęne t'á eyá hahɔ níde:

Dene ts'é nadi dúle nekó naxets'é nadi.

Naxe gha békaket'é k'ola:

Dúle naxe gha békaket'é hé, t'fa'tare níde détl le nádí gha k'ola.

Naxekó naxe wíle gha níde:

Naxekó naxe wíle gha níde dúle dene ghálaeda naxe ts'é hé, naxéot'ɔne hé, naxe ts'é nadi.

Edek'enatse hé sheatɔ gha dúwe edets'é nadí níde:

Dúwé edets'é nadi níde diri gogháanetę dúle, naxe k'enaketse, hé sheatɔ, hé nadenatɔ naxe ts'é nakedi.

Naxéot'ını k'eadí níde, dúle naxe ts'é nakedi:

Naxéot'ını eyáɔlɔ k'eadí níde dúle dene ts'é nadi, naxe k'edi gha dúle